



# DOSSIER PÉDAGOGIQUE

**SENSIBILISATION**

**AIDES**

**INFORMATIONS**



**MARTINE VERNHES**  
PRÉSIDENTE

VIVRESANSVOIR.FR  
INFO@VIVRESANSVOIR.FR  
0616404590



**« On doit être bien organisés ! »**

**S. « Ce n'est pas évident, on doit penser à de nombreuses choses à la fois »**



**V. « C'est compliqué de réaliser ce que vous demandez sans voir ! »**

**F. « Moi, j'ai besoin d'une plus concentration sur le faire ! »**

**D. « Dès que je suis disponible, je donne de mon temps. Je co anime les ateliers avec les déficients visuels lors des sensibilisations, tiens avec ces belles personnes les stands d'informations, participe à la vie associative**

## INFORMATIONS PRATIQUES

Ce dossier est à destination :

- ☛ des enseignants, éducateurs, animateurs des centres de loisirs,
- ☛ des écoles primaires, collèges, lycées, centres de formation

### LE BUT DES ATELIERS LUDIQUES

Faciliter la découverte, compréhension du handicap avec toutes ces problématiques dans la vie quotidienne de la personne.

### LE MATERIEL

Il est fourni ou mis à la disposition par l'association :

- ☛ bandeaux, cannes blanche, pâte à modeler, feuilles de papier,
- ☛ documentation et présentation d'outils de compensation.

### LES ANIMATIONS /

- ☛ Le déficient visuel s'occupe de l'atelier braille, l'information sur la canne blanche
- ☛ Les bénévoles voyants

### LIEU D'INTERVENTION



- ☛ En classe pour les ateliers d'immersion dans la non voyance
- ☛ A l'extérieur pour les ateliers sur le déplacement

### HORAIRE



- ☛ Pour des raisons pratique, vis à vis de nos bénévoles, il est souhaitable de réaliser ces interventions l'après-midi.

### CONTENU D'UNE SENSIBILISATION

- ☛ Présentation de l'association et du debriefing
- ☛ Les différents ateliers
  - Immersion dans la non voyance
  - Le braille / Le déplacement
- ☛ Fin de séance :

## IMMERSION DANS LA NON VOYANCE

### DEBAT PARTICIPATIF

C'est un échange avec le public qui durera tout au long de la séance  
Certains thèmes seront évoqués comme : Les causes de la perte de la vue  
Les moyens mis en place pour compenser

### LES ATELIERS



***CET ATELIER PEUT ETRE REALISE PAR TOUT PUBLIC.***

- ☛ Le but étant de constater la difficulté entre l'image mentale de l'objet et la réalisation
- ☛ Durée 25 mn en classe entière

### DESSINER A L'AVEUGLE

***CET ATELIER EST OUVERT A TOUT PUBLIC***

- ☛ Le but est de constater que lorsqu'on « regarde » avec les mains sans voir un objet, on n'arrive pas toujours à le reproduire.
- ☛ L'atelier : chaque personne va recevoir un objet qu'il devra examiner avec ses mains sous bandeau, puis le reproduire.

### DECOUVERTE D'OBJETS, INGREDIENTS



***CET ATELIER EST POUR TOUT PUBLIC***

- ☛ Le but : montrer que même sans voir la personne peut réaliser de nombreux actes de la vie quotidienne ;
- ☛ L'atelier : découverte des ingrédients alimentaires secs

### MOI ET MON NOUVEAU

***CET ATELIER EST DESTINE AU PARAMEDICALE (IFSI – IFAP – IFAS) EN***

***COMPLEMENT DES AUTRES ATELIERS.***

Débat dirigé essentiellement sur la vie de la maman

## LE DÉPLACEMENT

### ☛ LA CANNE BLANCHE

C'est une aide technique permettant de se faire repérer, être sécurisé, obtenir une aide à autrui si besoin.

L'apprentissage de la technique de déplacement avec la canne se réalise avec un spécialiste **en locomotion**

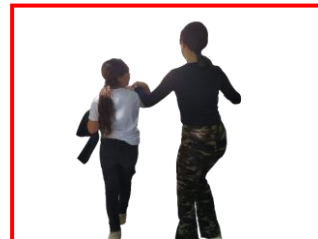
### ***CET ATELIER PEUT SE REALISER A PARTIR DU C.P***

- ☛ Durée de 25 mn en ½ groupe dans la cour de récréation
- ☛ Par équipe de 2 : l'un se met en situation de non voyant, l'autre l'accompagne puis inversion des rôles.
- ☛ Animation par un bénévole voyant : le déficient visuel aura donné l'explication sur la technique de guide auparavant dans la salle de classe

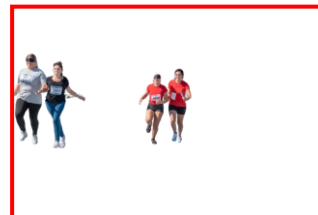
#### ☛ ***Se déplacer avec la canne blanche***



#### ☛ Pratiquer un guidage au coude ou à l'épaule



#### ☛ Courir en binôme (un voyant et un non voyant reliés par une lanière).



# LE BRAILLE

## POURQUOI CE SYSTEME ?

- ☛ Langage universel composé de points saillant en relief.
- ☛ Le texte s'écrit en intégrale ou abrégé orthographique

## LES OUTILS POUR ECRIRE

Il existe 3 principaux outils :



La tablette et son poinçon

Ecrret de droite à gauche  
et retourne la feuille pour lire



La machine à écrire

permet de suivre son  
travail



L'ordinateur braille

facilite la lecture

## ***CET ATELIER EST POUR LE PUBLIC***

- ☛ Durée 25 mn par ½ groupe
- ☛ Le but est de comprendre la technique de lecture et écriture présentée par le déficient visuel.

Histoire de la création du langage et de Louis Braille

Information sur la technique de lecture avec présentation de document  
en braille et écriture noire

Présentation des outils d'écriture

Participation au jeu sur la fiche distribuée

## L'ALPHABET BRAILLE

A ·	b :	c ..	d ::	e ·:	f ::	g :::	h ::	i ·:	j ::
K :	l :	m ::	n ::	o ·:	p ::	q :::	r ::	s ·:	t ::
u ::	v :::	x ::	y :::	z ::	ç :::	é :::	à ::	è :::	ù :::
â ·:	ê ·:	î ::	ô ::	û ·:	ë ::		ü ::	oe ·:	w ::
‘ ·	, ·	; :	: ..	. ::	! :	? ·:	( ::	) ::	@ ·:
« ::	/ :	- ..	_ ..	maj :	ital :	num ·			
1 ·:	2 ·:	3 ·:	4 ·:	5 ·:	6 ·:	7 ·:	8 ·:	9 ·:	0 ·:

## ECRIT LES MOTS

**BRAILLE**      ○○ ○○ ○○ ○○ ○○ ○○  
○○ ○○ ○○ ○○ ○○ ○○  
○○ ○○ ○○ ○○ ○○ ○○

**SENTIR**      ○○ ○○ ○○ ○○ ○○ ○○  
○○ ○○ ○○ ○○ ○○ ○○  
○○ ○○ ○○ ○○ ○○ ○○

**DECOUVRIR** ○○ ○○ ○○ ○○ ○○ ○○ ○○ ○○ ○○ ○○  
○○ ○○ ○○ ○○ ○○ ○○ ○○ ○○ ○○ ○○  
○○ ○○ ○○ ○○ ○○ ○○ ○○ ○○ ○○ ○○

**ECRIT TON PRENOM**  
○○ ○○ ○○ ○○ ○○ ○○ ○○  
○○ ○○ ○○ ○○ ○○ ○○ ○○ ○○ ○○ ○○  
○○ ○○ ○○ ○○ ○○ ○○ ○○ ○○ ○○ ○○

## LES ANNEXES

### LA DEFICIENCE VISUELLE

#### ☛ QUELQUES CHIFFRES :

La population totale de déficientes visuelles en France est proche de 2 millions de personnes dont les 2/3 sont âgées de plus de 65 ans.

L'atteinte visuelle peut s'accompagner d'autres atteintes physiques (problème neurologique, traumatisme crânien...) dont les répercussions vont se combiner avec celles liées à l'atteinte visuelle.

#### ☛ LES MALADIES

Elles sont nombreuses : La cataracte, le glaucome, le décollement de rétine, la rétinopathie diabétique, rétinopathie pigmentaire la dégénérescence liée à l'âge

### LE VOCABULAIRE

#### Voir

- avec attention : fixer, espionner, examiner, guetter, inspecter, observer, regarder, scruter, surveiller, toiser, viser....
- admirer, contempler, dévorer des yeux.....
- sans pouvoir détacher les yeux : être fasciné, hypnotisé par....
- avec difficulté : apercevoir, deviner distinguer, entrevoir...

#### Entendre

- écouter, ouïr, percevoir, tendre l'oreille, venir aux oreilles...
- un bruit agréable peut : bercer, caresser, charmer, réjouir...
- un bruit désagréable peut : agresser, déchirer les tympans...

#### Sentir:

- aspirer, flairer, humer, renifler, respirer...

#### Goûter :

- avaler, déguster, se délecter, se rassasier, dévorer, faire bombance, c

#### Toucher

- avec brutalité : appuyer, cogner, froter, heurter...
- avec douceur : caresser, câliner, enlacer, flatter....
- avec insistance

## LE DEPLACEMENT

### ☛ LA CANNE ELECTRONIQUE

C'est une canne traditionnelle à laquelle s'est ajouté un boîtier électronique. La formation à cet outil se réalise sur plusieurs mois sous le contrôle de l'instructeur. Son avantage par rapport à la canne traditionnelle : plus grande fluidité dans la démarche, détecter les obstacles à une distance plus ou moins grande suivant la distance choisie.



### ☛ LE CHIEN GUIDE

Le principe est le même que pour la canne électronique. ..

L'animal va éviter tous les obstacles, donner des infrastructures, mais ce n'est pas lui qui décidera pour traverser.



Le chien est un labrador, golden, berger allemand, porte sur son dos un harnais avec une anse en métal tenu par le non voyant. Ce dernier lui permettant de sentir les mouvements du chien, la laisse permettant de donner des ordre.

il existe une législation spécifique sur le chien guide et d'assistance. La personne peut prendre les transports (avion, train, métro, bus...), les taxis ne peuvent pas les refuser (amende et retrait de licence). Il est accepté dans tous les lieux publics (restaurant, magasin....). Pour cela il a une carte d'identité comme son maître.

## LE BRAILLE

### LES BIOGRAPHIES RECENTES

- ☛ « **Le génie au bout des doigts** » de C. Michael Mellor Edition du patrimoine Référence 9 782757 700266 paru en janvier 2009
- ☛ « **L'enfant de la nuit** » de Margaret Davidson, Camille Fabien et Andrâc Dahan, Edition Gallimard jeunesse et Folio
- ☛ **Histoire d'Helen Keller** de Lorena A. Hickok, pocket junior

### ☛ LOUIS BRAILLE

Il est né le 4 janvier 1809 à Coupvray (Seine et Marne actuellement), perd la vue à l'âge de 3 ans à la suite d'un accident. A la suite de ses études primaires dans son village natal, il entre à l'institut Royale des



Aveugles (actuellement l'Institut National des Jeunes Aveugles à Paris) pour y poursuivre ses études, enseigne la grammaire, la musique. Avec ses amis, ils rencontrent les militaires durant la guerre qui leur font découvrir le « système morse » qui est à l'origine de l'écriture braille. . .



Louis Braille décédé le 6 janvier 1832 (43 ans) à Paris Sa sépulture repose au Panthéon depuis le 22 juin 1952. Le musée Louis Braille se situe à Coupvray, On y découvre les premiers outils, ouvrages

## LES PRESTATIONS

### LE DESCRIPTIF

- ☛ Préparation de la rencontre
- ☛ Traduction en braille et noir des prénoms envoya 15 jours à l'abance
- ☛ Assurance
- ☛ Déplacement des personnes

### DUREE TOTALE DES PRESTATIONS :

- ☛ En Institut Médico Educatif ..... 2 heures
- ☛ En milieu scolaire ..... 3 heures
- ☛ Centre de formation pour adultes ..... 3 heures

### LE TARIF ET REGLEMENT

Tarif:..... 40€ de l'heure

### **DROIT À L'IMAGE ET LA VIDÉO:**

Des photos et vidéos peuvent être prises par nos bénévoles, en accord avec les enseignants. Ces dernières seront envoyées ensuite au partenaire.

Dans le cas où une personne ne souhaite pas être prise, elle peut le signaler ou mettre un indice afin d'éviter une erreur.

## BULLETIN DE DEMANDE DE SENSIBILISATION

NOM DE L'ORGANISME : .....

ADRESSE : .....

.....

CODE POSTAL : ..... VILLE : .....

NOM DE L'INTERLOCUTEUR : .....

FONCTION : .....

### VOS DISPONIBILITES

#### DATE AU CHOIX

CHOIX 1 : ..... CHOIX 2 : ..... CHOIX 3 ..... :

QUAND :  LE MATIN  L'APRES MIDI

QUELLE CLASSE : .....

COMBIEN D'ELEVES : .....

#### QUELS ATELIERS :

- IMMERSION DANS LA NON VOYANCE
- DEPLACEMENT A LA CANNE, AU COUDE
- LE BRAILLE DECOUVERTE PAR DES JEUX
- DESSINER A L'AVEUGLE
- DECOUVERTE D'OBJETS, ALIMENTS SECS
- COURIR EN BINOME